

# Kontakt

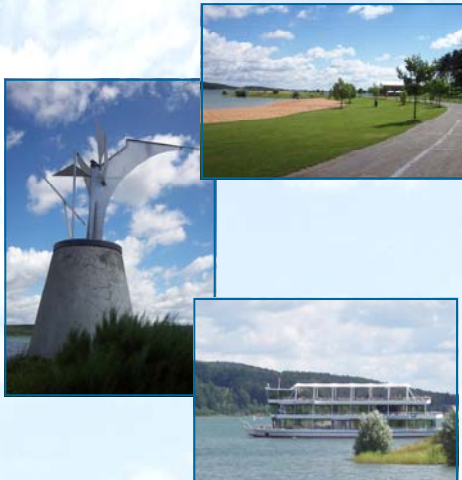
## Ferienhaus Krohe

Bahnberg 30  
91785 Ramsberg

Inh. Bernhard Krohe  
Veitserlbach 96  
91785 Pleinfeld

Telefon: 09144 / 8297

info@ferienhaus-krohe.de  
www.ferienhaus-krohe.de

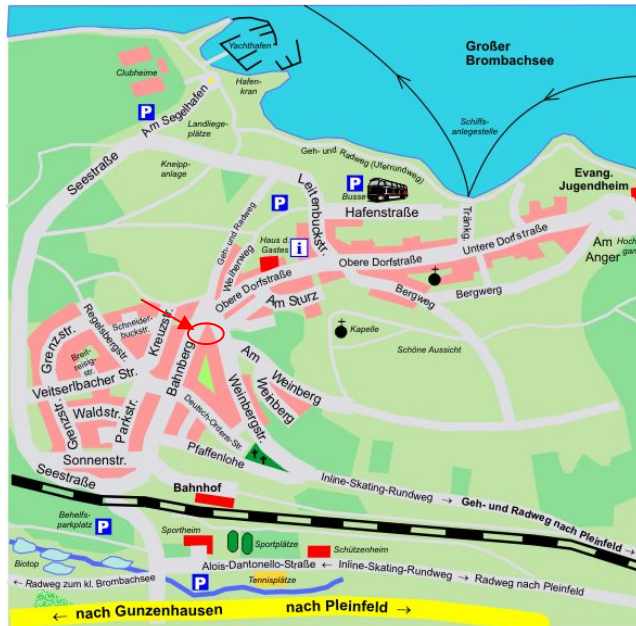


Wir freuen uns auf Sie

# Anfahrt

Die Karte zeigt Ihnen den Weg zu unserem Ferienhaus in Ramsberg.

Von den Autobahnen A6 oder A7 fahren Sie auf der Bundesstraßen B2 über Pleinfeld oder auf den Bundesstraßen B13 und B466 über Gunzenhausen nach Ramsberg.



Besuchen Sie uns im Internet unter:

<http://www.ferienhaus-krohe.de>

Herzlich Willkommen im

# Ferienhaus Krohe



Dem Alltag entfliehen und Erholen im  
Fränkischen Seenland

# Ramsberg

„Af Ramschberg mouscht und wenschts verrecktscht“ Dieser Spruch ist immer noch im Volksmund gebräuchlich und wurde mit dem Dorfbrunnen umgesetzt.



Ramsberg liegt am Südufer des Großen Brombachsee, mit Schiffsanlegestelle und dem größtem Binnen-Segelhafen Deutschlands. (ca. 600 Bootsanlegeplätze)



Der schöne Ort vereint Vergnügen und Erholung. Ob Baden, Segeln oder eine Rundfahrt mit dem Trimaran, all dies ist in Ramsberg möglich. Genießen Sie abendliche Spaziergänge am beleuchteten Uferweg. Mit dem "Ramsberger See-Express" werden Sie vom Ramsberger Bahnhof zum See und in den Ort gefahren.



Der Ramsberger Berg bietet einen Panoramablick - Ruhebänke laden zum Verweilen ein.

Unser 2004 neuerbautes Ferienhaus mit drei individuell eingerichteten Ferienwohnungen bietet Ihnen die Möglichkeit dem Alltag zu entfliehen. Jede Wohnung ist unter einem eigenen Motto ausgestattet, lassen Sie sich überraschen !!



Relaxen Sie in unserem sonnigen Haus, in unverbauter Lage. In nur fünf Gehminuten sind Sie am Südufer des großen Brombachsee (Segelhafen, schöne Badebucht.)



Der schöne Ort Ramsberg vereint Vergnügen und Erholung. Ob Baden an der gepflegten Strandanlage, Radeln, Segeln oder eine Rundfahrt mit dem Trimaran.

In unmittelbarer Nähe zum Ferienhaus finden Sie einen Kinderspielplatz, Tennisplätze und eine Inlineskaterstrecke.



Das Fränkische Seenland liegt ca. 40 km süd/westlich von Nürnberg somit in der Mitte von Bayern.

# Wohnen

Die komfortablen Wohnungen mit jeweils separaten Eingang, verfügen über eine voll ausgestattete Küche, Herd mit Backofen, Kühlschrank, Geschirrspüler, Mikrowelle sowie Sat-TV.

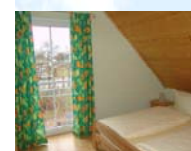
Auf Wunsch auch mit Hochstuhl und Kinderbett. Genießen Sie den Ausblick von unseren Balkonen.



„**Die Maritime**“ Untergeschoss für 2-4 Personen (ebenerdig): Wohn-/Essraum mit Schlafcouch und separaten Essplatz,

Küche, Schlafzimmer Bad (Dusche/WC), Terrasse

„**Die Mediterrane**“ Erdgeschoss für 4-6 Personen: Wohn-/Essraum mit Schlafcouch und separaten Essplatz, Küche, zwei Schlafzimmer, Badezimmer mit Wanne und Dusche sowie einem separaten WC, Balkon



„**Die Ländliche**“ Dachgeschoss für 4-6 Personen (Eingang Aussentreppe) Wohn-/Essraum mit Schlafcouch und separaten Essplatz, Küche, zwei Schlafzimmer, Bad (Dusche/WC), Balkon



Um es allen Gästen so angenehm wie möglich zu machen, ist unsere Ferienwohnung eine Nichtraucherwohnung. Wir hoffen, Sie haben Verständnis dafür.

**Ganzjährige Vermietung möglich !**